

## 山梨トヨペット株式会社健康経営宣言

私たちは、地域社会において、人びとの日常生活におけるモビリティ(移動)が安全・安心・快適に行われるようお手伝いすることを使命としています。

その実行に当たるのは山梨トヨペット(株)を構成する役職員であり、一人ひとりが心身ともに健康で、個性や能力を最大限発揮することが、会社の持続的成長につながり、結果として地域社会になくってはならぬ存在になれると考えています。

その実現に向け、当社で働く役職員一人ひとりの健康維持・増進を重要な経営課題と捉え、明るくいいきと働ける職場環境づくりに取り組んで参ります。

### 【健康増進への取組み】

1. 定期健康診断の全員受診
2. ストレスチェックの実施

### 【健康的な職場環境づくりへの取組み】

1. 職場内コミュニケーション活性化
2. 健康情報の提供
3. 相談体制の整備

### 【ワークライフバランス確立への取組み】

1. 時間外労働の削減
2. 有給休暇の取得推進

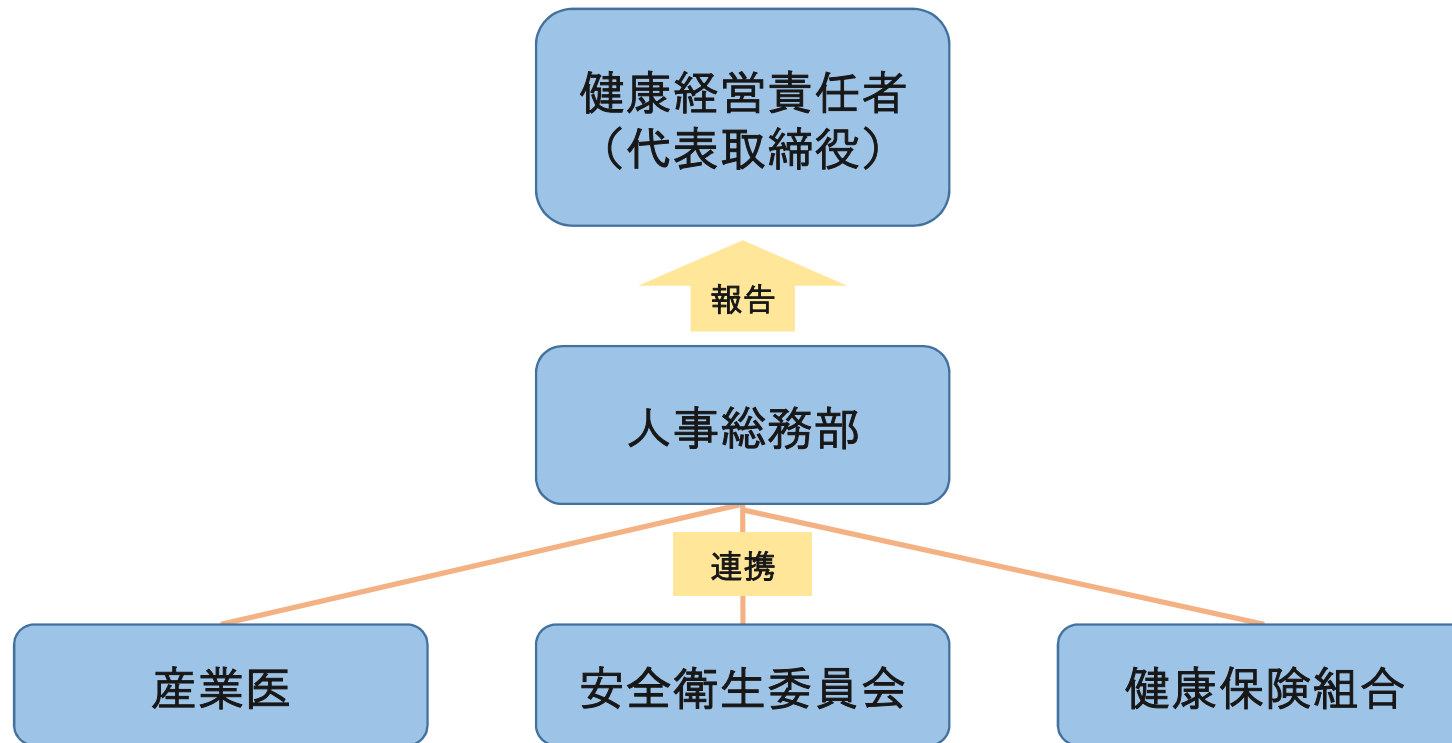
2021年9月27日

山梨トヨペット株式会社

代表取締役社長 高野孫左エ門

# 組織体制図

---



人事総務部を中心に、各委員会や産業医、保険組合と連携し、従業員の健康保持・増進に向けた活動を行います。健康経営責任者に、従業員の健康状態や施策の実施状況を報告し健康経営の継続的な改善を図っています。